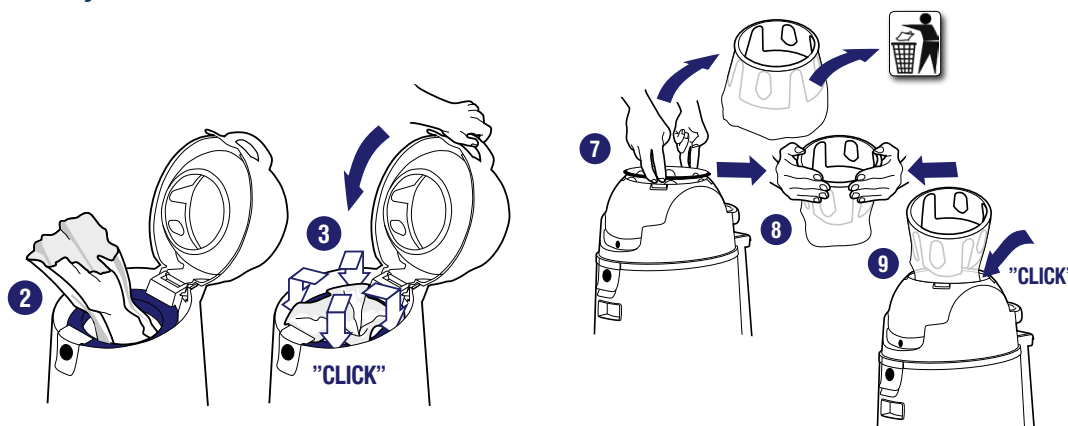


Aanbevolen werkwijze OdoCare Pro

1. Plaats vuilniszak/Controleer of er een vuilniszak in zit, plaats de disposable binnenzijde.



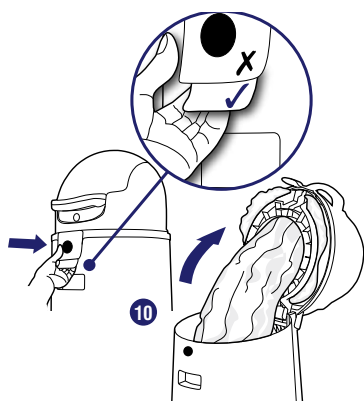
2. Rij de OdoCare in gesloten positie de (bad) kamer binnen.

3. Zet de OdoCare in de open positie, trek vervolgens handschoenen aan

4. Plaats het Incomateriaal in de opening, er mag niets uitsteken boven de opening. Werp ook de handschoenen hierbij.

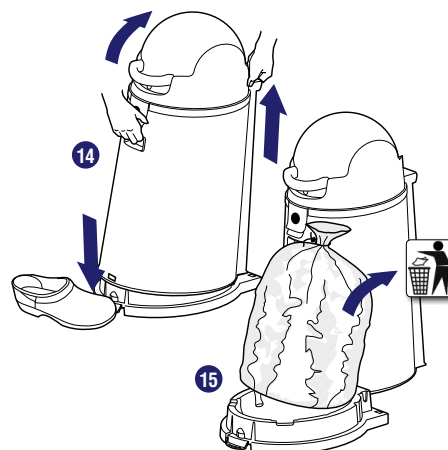
5. Draai de opening weer dicht, het materiaal valt nu in de onderremmer. Rij de OdoCare naar de volgende ruimte en herhaal stap 3 t/m 5.

6. Na de verschoningsronde rijdt u de OdoCare naar de containerplaats. Daar zet u de OdoCare op de rem via het rempedaal.



7. Druk de grote zwarte knop in en breng beide handvaten omhoog, knijp de zak onder de bagholder dicht en trek de bagholder iets naar beneden zodat u de zak dicht kan knopen. Sluit de kap, de volle zak zit dan nog in de emmer.

8. Met 1 voet drukt u het voor-pedaal in, met 2 handen pakt u de OdoCare, kantelt de bak naar achter. Til de afvallemmer/cilinder over de zak heen. Vervolgens plaatst u de zak in de vuilcontainer.



9. Verschoon de Disposable binnenzijde indien deze verontreinigd is. Plaats een nieuwe vuilniszak.